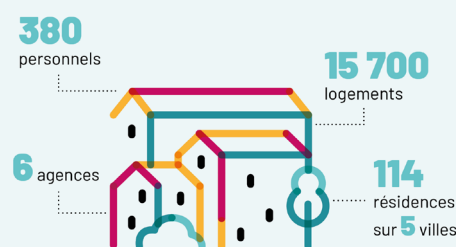


Valdevy est un office public de l'habitat (OPH) implanté dans cinq communes du Val de Marne : Arcueil, Cachan, Gentilly, Villejuif et Vitry-sur-Seine. Notre office est directement issu de la fusion des OPH historiques de ces villes.

Pour plus d'infos rendez-vous sur [valdevy.fr](http://valdevy.fr)

#### Valdevy en chiffres



#### Le poste :

Le La Chargé.e de Logistique est rattaché.e au.à la Responsable Moyens Généraux sein de la DRI. Il.Elle participe au bon fonctionnement de l'organisation de l'Office visant à procurer un cadre de travail adapté aux besoins de l'Office et des collaborateurs. Il.Elle contribue, en lien avec les services techniques, au bon entretien du Siège, des agences et des installations. Autonome, il.elle organise ses missions dans le respect des procédures indiquées en lien avec le planning établi et avec les équipes techniques.

- Effectuer l'achat de fournitures, de papeterie, de mobiliers et d'équipements
- Assurer un appui à la mise en œuvre de tâches administratives pour les directions et services notamment la reprographie, le broyage de documents, le classement, des saisies...
- Assurer le bon fonctionnement des équipements courants des locaux administratifs
- Veiller à la bonne mise en œuvre des contrats d'entretien ménager et de sécurité des locaux
- Coordonner la maintenance technique des bâtiments de bureaux avec la DHT et la direction patrimoine
- Coordonner, avec la Direction concernée, la réalisation de travaux d'aménagement des locaux de bureaux et des locaux techniques, le cas échéant, en lien avec le service Régie
- Organiser les déménagements liés aux changements de bureaux et d'affectation en lien avec la Direction des Ressources Humaines
- Manutention, petits travaux et déménagement de mobilier : montage et démontage
- Gérer le parc de véhicules de l'Office : mise à disposition, entretien, gestion des sinistres ...

#### Profil :

- **Permis B impératif (déplacement sur les différents sites de l'Office)**

#### Savoirs :

- Gestion de stock de fourniture
- Maintenance des équipements courants
- Règlementation hygiène et sécurité des bâtiments ERP

#### Savoir être :

- Organisation et rigueur
- Adaptation et polyvalence
- Capacités relationnelles avec les intervenants externes et les collaborateurs en interne

#### Savoir-faire :

- Respecter des obligations réglementaires multiples
- Elaborer et utiliser des outils de reporting
- Assurer la gestion de stocks multiples

#### Avantages :

- CDI, temps plein, 37h30
- 35 j. de congés + 13 RTT + CET
- Mutuelle, Prévoyance
- Accord d'intéressement
- Rémunération selon profil
- Statut Employé, Ouvrier

#### Localisation :

Arcueil (Val de Marne (94), Ile-de-France, France)

Offre disponible sur notre site :

<https://www.valdevy.fr/valdevy-recrute/>

Pour candidater, **CV et prétentions salariales** à : [recrutement@valdevy.fr](mailto:recrutement@valdevy.fr)