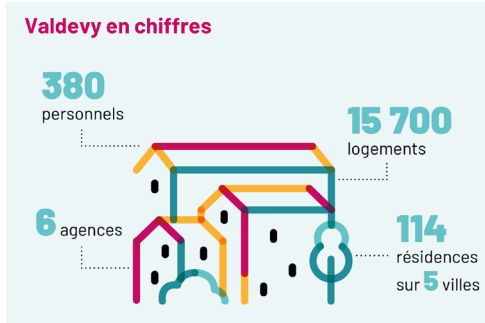


Valdevy est un office public de l'habitat (OPH) implanté dans six communes du Val de Marne : Arcueil, Cachan, Gentilly, Villejuif et Vitry-sur-Seine. Notre office est directement issu de la fusion des OPH historiques de ces villes.

Pour plus d'infos rendez-vous sur valdevy.fr



Le poste :

Le·la Technicien.ne de proximité, participe à l'amélioration du cadre de vie des locataires et au maintien en sécurité du patrimoine en assurant la maintenance courante du patrimoine et des équipements liés. Il.elle réalise les diagnostics, planifie les interventions techniques, assure leurs suivis jusqu'à la réalisation et en contrôle la qualité d'exécution dans le respect du budget alloué. Il se doit d'optimiser les achats relevant de sa compétences et doit maîtriser les outils de gestion en matière de commandes publics liés à son activité.

Sous l'autorité du·de la Directeur.trice Technique, il.elle participe aux réunions de concertation locative et intervient en tant qu'expert technique auprès des Responsables d'agence et des Chargé.e.s de secteur sur site.

Le poste nécessite une mobilité sur l'ensemble du patrimoine de VALDEVY.

Missions principales :

- Réaliser les diagnostics et évaluer les travaux d'entretien
- Planifier les interventions
- Participer à l'élaboration des marchés CCTP et à l'analyse des offres
- Réaliser les contrôles qualité des prestations
- Assurer la maintenance préventive
- Participer à l'élaboration du plan triennal

Savoirs :

- Pathologie du bâtiment
- Connaissance des règles et procédures des marchés publics

Savoir être :

- Rigueur et méthode
- Capacité à travailler en transversalité
- Adaptabilité et réactivité
- Qualité d'écoute
- Esprit d'équipe

Savoir-faire :

- Maîtriser les enjeux de la gestion technique d'un patrimoine pour mettre en œuvre les différents niveaux de maintenance curative et préventive

Le candidat :

- Bac +2/3 technique du bâtiment
- 3 à 4 ans d'expérience à un poste similaire
- Permis B

Avantages :

- CDI, temps plein, 37h30
- 35 j. de congés + 14 RTT
- Télétravail possible selon métier
- Mutuelle, Prévoyance
- Accord d'intéressement
- Compte Epargne Temps
- Rémunération selon profil

Localisation :

- Département / Région : France, Ile-de-France, Val de Marne (94)
- Lieu : Arcueil, déplacement dans le Val de Marne

Offre disponible sur notre site :

<https://www.valdevy.fr/valdevy-recrute/>

Pour candidater, CV et prétentions salariales à :

recrutement@valdevy.fr