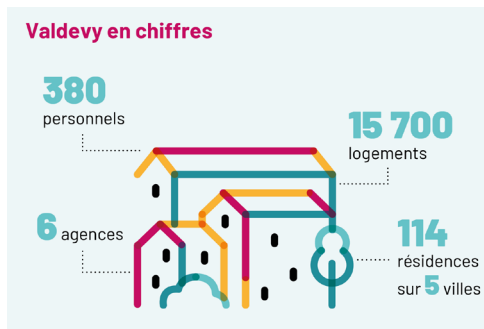


Valdevy est un office public de l'habitat (OPH) implanté dans cinq communes du Val de Marne : Arcueil, Cachan, Gentilly, Villejuif et Vitry-sur-Seine. Notre office est directement issu de la fusion des OPH historiques de ces villes.

Pour plus d'infos rendez-vous sur valdevy.fr



Le poste :

Le **la Directeur.trice de la Gestion Locative** a la charge de la politique de gestion locative des logements de l'organisme, et de la relation locataire. Il.elle décline les grands principes de la politique d'attribution et de gestion des logements en stratégie opérationnelle de peuplement. Il.elle s'assure de la bonne exécution de cette stratégie par ses équipes, et propose les ajustements nécessaires en fonction de l'évolution des caractéristiques territoriales, patrimoniales, et socioéconomiques des habitants.

Missions principales :

- Piloter la qualité de service rendu au locataire au sein du parc de l'office
- Participer à la définition de la stratégie de relogement ANRU
- Piloter l'activité de recouvrement contentieux et d'aide aux familles pour prendre le relais du travail effectué par les équipes en charge du précontentieux.
- Animer la filière gestion locative (assurer une homogénéité de traitement des processus de gestion locative décentralisés en agence, et le fonctionnement transverse entre les services centralisés de gestion locative et les équipes de gestion locative décentralisées en agence
- Représenter l'organisme auprès des instances de proximité et faire le lien avec les élus locaux, les partenaires, et les instances territoriales

Savoirs :

- Droit Immobilier (Droit du Bail)
- Gestion budgétaire
- Procédure d'attribution des logements
- Dispositifs d'action sociale
- Technique de management
- Maîtrise des outils de reporting et indicateurs de suivi

Savoir être :

- Rigueur et méthode
- Ecoute, discernement et confidentialité
- Adaptabilité et réactivité
- Qualité d'écoute et esprit d'équipe

Savoir-faire :

- Définir et piloter une stratégie opérationnelle
- Assurer une veille réglementaire
- Elaborer une stratégie d'influence

Le candidat :

- Expérience probante à un poste similaire

Avantages :

- CDI, temps plein, 37h30
- 35 j. de congés + 14 RTT
- Télétravail possible selon métier
- Mutuelle, Prévoyance
- Accord d'intéressement
- Compte Epargne Temps
- Statut cadre, rémunération selon profil

Localisation :

- Département / Région : France, Ile-de-France, Val de Marne (94)
- Lieu : Arcueil (déplacements sur le Val de Marne)

Offre disponible sur notre site :

<https://www.valdevy.fr/valdevy-recrute/>

Pour candidater, CV et prétentions salariales à :

recrutement@valdevy.fr